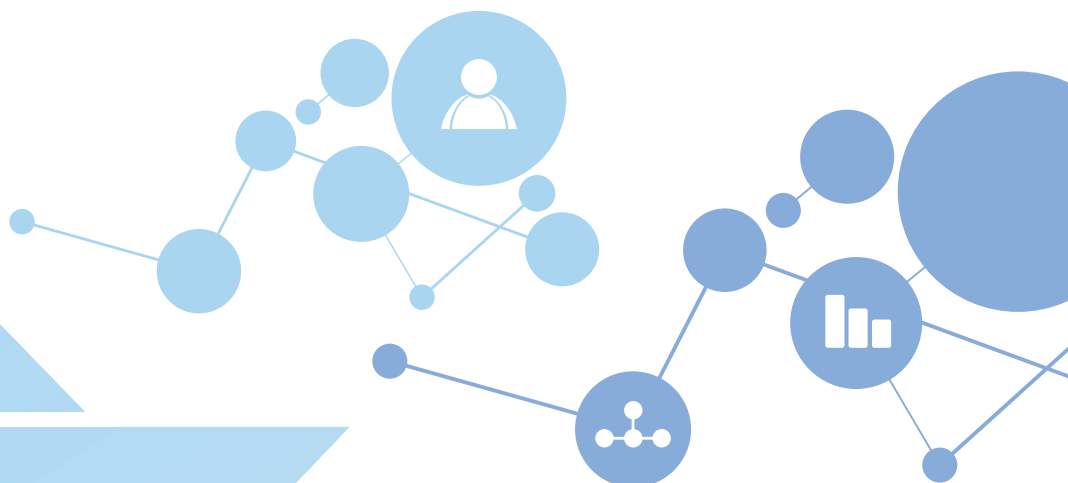




2024학년도 후기 추가 국립 대구교육대학교 교육(전문)대학원 석·박사과정 신입생 모집요강

2024 GUIDELINES FOR APPLICANTS



모집과정	이수구분	전형구분	신설전공
석사과정	야간제 및 계절제	일반전형	기초학력교육
			늘봄학교 지도사 교육
			스포츠건강관리

[원 서 접 수] 2024. 5. 18.(토) ~ 6. 2.(일) 24:00

[면 접 고 사] 2024. 6. 5.(수) ~ 6. 7.(금)

[합격자발표] 2024. 6. 14.(금) 16:00

[합격자등록] 2024. 6. 17.(월) ~ 6. 18.(화) 17:00



국립 대구교육대학교 교육대학원
GRADUATE SCHOOL OF EDUCATION DAEGU NATIONAL UNIVERSITY OF EDUCATION



Contents

2024학년도 후기 추가 국립 대구교육대학교 교육(전문)대학원

04 석·박사과정 신입생 모집요강

04	모집 전공 및 인원
05	지원 자격
	전형 요소 및 배점
	전형 일정
	면접 고사 일시
06	접수 방법
	일반 · 편입학 전형 제출 서류
	합격자(후보자 포함) 선발 방법
	전형료
07	서류 제출 방법
	수업 운영 및 수업 연한
	특전
09	장학 제도
	등록금 안내(2023년 기준)
	지원자 유의사항
10	개인정보 수집 · 이용

2024학년도 후기 추가 국립 대구교육대학교 교육(전문)대학원

11 외국인 특별전형(정원 외) 모집요강

11	파견 대학 및 모집 인원
	모집 전공
	복수 학위
	전형 일정
13	접수 방법
	지원 자격
	제출 서류
	전형 방법
	수업 방법
13	지원가능 전공
14	전형료
	특전
	복수 학위 과정 유의사항
15	지원자 유의사항
	개인정보 수집 · 이용



가. 석사과정

모집과정	학과	분야	야간제 전공	계절제 전공	모집인원
교육학 석사	초등 교육학과	교과교육	윤리인성교육	윤리인성교육	121명
			초등국어교육	초등국어교육	
			초등사회과교육	초등사회과교육	
			초등수학교육	초등수학교육	
			초등과학교육	초등과학교육	
			초등체육교육	초등체육교육	
			초등음악교육	초등음악교육	
			미술심리 및 미술교육	미술심리 및 미술교육	
			초등실과환경교육	초등실과환경교육	
			초등영어교육	초등영어교육	
			초등컴퓨터교육	초등컴퓨터교육	
			초등특수교육	초등특수교육	
			교육학	교육행정 및 교육정책	
		교육과정과 수업컨설팅		교육과정과 수업컨설팅	
		유아 및 아동교육		유아 및 아동교육	
		교육공학 및 HRD		교육공학 및 HRD	
		교육실천철학 및 교육복지		교육실천철학 및 교육복지	
		교육심리 및 학습컨설팅		교육심리 및 학습컨설팅	
		특별 전문분야	융합영재교육	융합영재교육	
			조형창작교육	조형창작교육	
			아동문학교육	아동문학교육	
			다문화교육	다문화교육	
			문예창작 · 스토리텔링	문예창작 · 스토리텔링	
			뇌기반특수체육	뇌기반특수체육	
			AI교육	AI교육	
			국제교육(IB)	국제교육(IB)	
			진로진학컨설팅	진로진학컨설팅	
			AI학습플랫폼(온라인)	AI학습플랫폼(온라인)	
			기초학력교육	기초학력교육	
			늘봄학교 지도사 교육	늘봄학교 지도사 교육	
		스포츠건강관리	스포츠건강관리		
계			31개 전공	31개 전공	121명

- (1) 본 교육대학원의 석사 과정은 졸업 시 교원자격증을 발급하지 않음. 단, 초등특수교육 전공은 소정의 기준에 의하여 발급할 수 있음.
- (2) AI학습플랫폼(온라인학위과정)은 100% 비대면 온라인(실시간강의 및 온라인콘텐츠 수강) 수업으로 운영됨.
- (3) 교육대학원 학칙 제8조 및 각 전공에 의하여 수업 일수의 3분의 2(전체 15주 수업 중 10주 이내)까지 원격 강의를 제공할 수 있음



나. 박사과정

모집과정	학과	분야	주간제 전공	모집인원
교육학박사	초등교육학과	교과교육	윤리인성교육	5명
			초등국어교육	5명
			초등수학교육	5명
			초등과학교육	2명
			초등체육교육	2명
			초등영어교육	2명
		교육학	특수통합 · 유아교육	4명
		특별전문분야	AI교육	5명
계			8개 전공	30명

- (1) 본 교육전문대학원의 박사 과정은 졸업 시 교원자격증을 발급하지 않음.
(2) 박사과정은 주간제 운영을 원칙으로 함.



지원 자격

모집과정	전형	전공	지원자격
교육학 석사	일반	모든 전공 (공통)	국내 · 외의 대학에서 학사학위를 취득(2024년 8월 졸업예정자 및 법령에 따라 이와 동등한 학력이 있다고 교육부장관이 인정한 사람 포함)한 자
		초등 특수교육	현직 초등교원이거나 초등학교 또는 특수학교(초등) 교원자격증을 소지한 자는 (2024년 8월 자격취득 예정자 포함) 초등특수교사 자격증 취득이 가능함
		국제교육 (IB)	국가에서 인정하는 초등교사 자격증을 소지하거나, 교육부 승인 교육기관(공립, 사립학교 등)에서 3년 이상의 초등교육경력이 있는 자
	특별	AI교육	일반 전형 지원 자격이 있고, 시 · 도교육감의 추천을 받은 자 ※교육감 추천 특별 전형 대상자는 시 · 도교육청에서 선정함
교육학 박사	일반	모든 전공 (공통)	국내 · 외의 대학에서 석사학위를 취득(2024년 8월 졸업예정자 및 법령에 따라 이와 동등한 학력이 있다고 교육부장관이 인정한 사람 포함)한 자



전형 요소 및 배점

모집과정	전형	전공	전형요소	배점
교육학석사	일반	모든 전공(공통)	면접	100
	특별	AI교육	면접	100
교육학박사	일반	모든 전공(공통)	면접	100



전형일정 (석사 · 박사)

구분	일시	장소	비고
원서 접수	2024. 5. 18.(토) 09:00 ~ 2024. 6. 2.(일) 24:00 ※기간 중 24시간 접수 가능	교육대학원 홈페이지	인터넷 접수

구분	일시	장소	비고
면접 고사일	2024. 6. 5.(수) ~ 2024. 6. 7.(금)	전공별 면접 고사장	별도 안내
합격자 발표	2024. 6. 14.(금) 16:00 예정	교육대학원 홈페이지	인터넷 공지
등록 기간	2024. 6. 17.(월) ~ 6. 18.(화) 17:00	지정 은행	별도 안내

※면접고사는 전공별 시간 및 고사장 별도 안내하며, 면접 결시자는 불합격 처리함

※사전승인에 의거 화상면접 가능(원거리 지역, 공무출장 등)

※AI학습플랫폼(온라인학위과정)전공은 화상면접(비대면)방식으로 진행됨



원서 접수 안내

가. 원서 접수 방법 : 인터넷 접수

나. 인터넷 원서 접수 사이트 : 대구교육대학교 교육대학원 홈페이지(<https://graduate.dnue.ac.kr/>) 화면 “교육대학원 원서접수” 클릭

다. 서류 제출 방법

- 1) 인터넷 제출 : 인터넷 원서 접수 페이지 하단의 파일 첨부
- 2) 방문 제출 : 대구교육대학교 상록교육관 105호 교육대학원 행정실(토, 일, 공휴일은 방문 제출 불가)
- 3) 우편등기(택배 포함) 제출
 - 가) 보낼 곳 : (우)42411 대구광역시 남구 중앙대로 219 대구교육대학교 상록교육관 105호 교육대학원 행정실
 - 나) 받는 사람 : 대구교육대학교 교육대학원장
 - 다) 보내는 사람 : 수험생 성명(지원구분, 지원전공), 작성 예 : 홍길동(야간제, ○○ 전공)
 - 라) 기타 사항 : 겹봉에 “2024학년도 교육대학원 입학 전형 제출 서류 재중” 표시
 - 마) 제출기간 : 2024. 5. 18.(토) 09:00 ~ 2024. 6. 2.(일)까지 (우체국 소인 기준일)



제출 서류

모집과정	전형	전공	지원자격
교육학 석사	일반	모든 전공(공통)	• 대학 졸업(예정)증명서 1부(본 대학교 졸업자 및 졸업예정자는 제외)
		초등특수교육	• 교원자격증 사본 1부(해당자)
		국제교육(IB)	• 교원자격증 사본 1부(해당자) • 교육경력 증명서 1부(해당자)
	특별	AI교육	• 대학 졸업(예정)증명서 1부
교육학 박사	일반	모든 전공(공통)	• 대학 졸업(예정)증명서 1부(본 대학교 졸업자 및 졸업예정자는 제외) • 대학원 졸업(예정)증명서 또는 자격인정서 1부 • 자기소개서 1부 • 경력 또는 연구실적 증명서 1부(해당자)

[증명서(졸업 및 성적증명서) 발급 및 신청 안내]

※대구교육대학교(<http://www.dnue.ac.kr/>) 홈페이지 “사용자별 서비스 - 증명발급” 또는 “팩스민원”(가까운 읍·면·동 행정복지센터) 이용 [학생처(담당부서) 전화 : 053-620-1284]



전형료

가. 전형료

모집과정	전형료	모집과정	전형료
교육학 석사	50,000원	교육학 박사	80,000원



나. 전형료 환불 안내

1) 전형료 환불 대상자

전형료 환불 대상자	전형료 환불 금액
자격 미달자(50%)	석사 25,000원
	박사 40,000원

2) 입학전형료 반환과 관련된 사항은 아래의 「고등교육법 시행령」 제42조의3을 준수합니다.

「고등교육법 시행령」 제42조의3(입학전형료)

- ② **법 제34조의4제4항**에 따른 입학전형료의 반환 사유 및 금액은 다음 각 호의 구분에 따른다.
1. 입학전형에 응시한 사람이 착오로 과납한 경우 : 과납한 금액
 2. 대학의 귀책사유로 입학전형에 응시하지 못한 경우 : 납부한 입학전형료 전액
 3. 천재지변으로 인하여 입학전형에 응시하지 못한 경우 : 납부한 입학전형료 전액
 4. 질병 또는 사고 등으로 의료기관에 입원하거나 본인의 사망으로 입학전형에 응시하지 못한 경우(해당 사항을 증명할 수 있는 경우만 해당한다) : 납부한 입학전형료 전액
 5. 단계적으로 실시하는 입학전형에 응시하였으나 최종 단계 전에 불합격한 경우 : 납부한 입학전형료 중 응시하지 못한 단계의 입학전형에 드는 금액
- ③ 대학의 장은 **법 제34조의4제5항**에 따라 입학전형 관련 수입·지출에 따른 잔액을 해당 학년도 4월 30일까지 입학전형에 응시한 사람이 납부한 입학전형료에 비례하여 반환하여야 한다.
- ④ 대학의 장은 제2항 또는 제3항에 따라 입학전형료를 반환하는 경우 둘 이상의 반환 방법을 마련하여 반환 대상자가 선택할 수 있도록 하여야 한다. 이 경우 그 반환 방법에는 학교를 직접 방문하는 방법과 반환 대상자가 지정하는 금융기관의 계좌로 이체하는 방법이 반드시 포함되어야 한다.
- ⑤ 대학의 장은 제4항에 따른 반환 방법 중 반환 대상자가 금융기관의 계좌로 이체하는 방법을 선택하는 경우에는 반환할 금액에서 금융기관의 전산망을 이용하는 데 드는 비용을 차감하고 반환할 수 있다.
- ⑥ 대학의 장은 제5항에 따라 반환하는 경우에 금융기관의 전산망을 이용하는 데 드는 비용이 반환할 금액 이상이면 반환하지 아니할 수 있다.

3) 전형료 환불방법

가) 입학원서 작성 시 기재한 은행계좌로 이체를 원칙으로 한다.

나) 환불계좌는 입출금이 자유로운 계좌 이어야하며 예금주, 은행명, 계좌번호를 정확하게 입력 하여야 한다.



수업 운영 및 수업 연한

모집 과정	구분	수업 운영	수업 연한
교육학 석사	야간제	1학기 : 3월 ~ 6월(15주), 주2회 야간수업	5학기
		2학기 : 9월 ~ 12월(15주), 주2회 야간수업	
	계절제	하계 방학기간 중 15일 수업 (1일 6시간 수업)	5학기
		동계 방학기간 중 15일 수업 (1일 6시간 수업)	
교육학 박사	주간제	1학기 : 3월 ~ 6월(15주) 주간수업	6학기
		2학기 : 9월 ~ 12월(15주) 주간수업	



합격자(후보자 포함) 선발 방법

가. 총 지원자가 모집 인원을 초과할 경우, 시·도교육감 추천 특별 전형 합격자 우선 선발함

나. 모집 단위별로 각 전형 요소 성적 총점 순으로 선발하되, 입학정원은 총 정원제로 운영함



다. 동점자일 경우 다음 순으로 순위를 결정함

- 1) 제1순위 : 면접고사 성적 고득점자
- 2) 제2순위 : 학사 학위과정 성적이 높은 자(백분율 환산 성적)

라. 전형 요소 중 어느 한 요소라도 과락 했거나 불합한 자, 지원 자격 미달자 및 필수 제출서류 미제출자는 다른 전형 요소에 관계없이 불합격 처리함

마. 후보자는 불합격 처리되지 않은자 전원을 전형 성적 총점 순으로 선발하며, 미등록 및 등록포기 등으로 결원 발생 시 후보자 순위에 따라 충원함



특전

가. 초등학교 정교사(2급) 자격증을 소지하고 1년 이상의 교육경력이 있는 자로서 본 교육대학원에서 석사학위를 받은 자는 초등학교 정교사(1급) 자격증을 취득할 수 있음

나. 초등학교 정교사(2급) 자격증을 소지하고 본 교육대학원에서 초등특수교육을 전공하고 석사학위를 받은 자는 특수학교(초등) 정교사(2급) 자격증을, 초등학교 정교사 자격증 또는 특수학교(초등) 정교사 자격증을 갖고 1년 이상의 교육경력이 있는 사람으로 석사학위를 받은 자는 특수학교(초등) 정교사(1급) 자격증을 취득할 수 있음

다. 본 교육대학원에서 국제교육(IB)을 전공하고 석사학위를 받은 자는 IB 본부로부터 IB 교육자 자격증(IB Certificate in Teaching and Learning Primary Years Programme: IBCTL PYP)을 취득할 수 있음

라. 본 교육대학원에서 다문화교육을 전공하고 석사학위를 받은 후 법무부장관이 정하는 교육을 이수한 자는 총장 명의의 다문화사회전문가(2급) 수료증을 취득할 수 있음

마. 본 교육대학원에서 교육행정 및 교육정책을 전공하고 석사학위를 받은 후 면접을 통하여 학교 컨설턴트 2급 자격증(한국학교컨설팅연구회 명의 발급)을 취득할 수 있음

바. 본 교육대학원에서 유아 및 아동교육전공을 수료하고 소정의 과목을 이수한 자는 「놀이치료사」 자격증(전공주임교수 명의 발급)을 취득할 수 있음

사. 본 교육대학원의 뇌기반특수체육전공에서 소정의 과목을 이수한 자는 보건복지부 산하 발달재활서비스의 심리운동사 자격증을 취득할 수 있는 기회가 부여됨

아. 본 교육대학원에서 뇌기반특수체육전공을 수료하고 소정의 과목을 이수한 자는 「뇌기반특수체육지도사」 자격증(전공주임교수명의 발급)을 취득할 수 있음

자. 본 교육대학원에서 진로진학컨설팅전공을 수료하고 소정의 과목을 이수한 자는 「진로적성상담사」, 「특수교육진로진학상담사」, 「진로진학부모상담사」, 「진로연구지도사」 자격증(전공주임교수 명의 발급)을 취득할 수 있음

차. 방학 기간 중 해외에서 수업 및 문화 체험 기회를 제공하고 있음

※국내·외 및 학교 사정에 따라 변경 가능

카. 교육감의 추천을 받아 입학한 자는 2년간 본 교육대학원에 파견되어 연구에만 전념할 수 있음

타. 계절제 학생은 수업 기간 중 생활관을 이용할 수 있음(생활관 사용료 보조금 지급)

파. 논문작성을 하지 않고 학위논문대체과정 이수로 석사학위를 취득할 수 있음

하. 본 교육대학원에서 아래 전공의 자격증 관련 교과목을 이수하고 정규 교육과정을 수료한 자는 해당 자격증(한국전문지도사협회 명의 발급)을 취득할 수 있음

연번	전공명	자격증명
1	윤리인성교육	윤리교육지도사, 예절교육지도사, 논술지도사
2	초등국어교육	독서논술지도사
3	초등수학교육	창의수학지도사, 스토리텔링수학지도사
4	초등체육교육	스포츠심리상담사, 뉴스포츠전문가, 생활건강운동전문가, 외 7개 자격증
5	유아동미술교육	아동미술지도사, 미술심리상담사, 아동심리상담사, 아동공예지도사
6	초등실과환경교육	아동공예지도사, 천연염색지도사, 아동요리지도사, 원예심리상담사
7	교육행정 및 교육정책	사무행정전문가
8	교육과정과 수업컨설팅	4차산업혁명융합지도사, 글로벌리더십지도사, 방과후지도사
9	초등영어교육	아동영어지도사, 영상콘텐츠전문가, 방과후지도사, 그림책지도사



연번	전공명	자격증명
10	초등특수교육	학교폭력예방지도사, 특수아동지도사
11	유아 및 아동교육	아동심리상담사, 도시숲교육전문가
12	교육공학 및 HRD	심리상담사, 4차산업혁명융합지도사, 글로벌리더십지도사
13	조형창작교육	미술심리상담사, 아동미술지도사, 아동공예지도사
14	아동문학교육	독서논술지도사
15	교육심리 및 학습컨설팅	학습심리상담사, 진로코칭지도사
16	문예창작 · 스토리텔링	독서논술지도사
17	뇌기반특수체육	학교폭력예방지도사, 스포츠심리상담사
18	진로진학컨설팅	진로코칭지도사, 발달심리상담사, 아동심리상담사, 청소년심리상담사

※전공의 자격증 관련 교과목 미 이수 또는 미 개설 시 자격증 발급이 제한될 수 있으며, 전공별 취득 가능한 자격증은 추가 · 변경될 수 있음



장학제도

가. 교내 장학제도

장학금	대상 및 지급기준	비고
수업료 장학금	• 재학인원의 60% 범위 내에서 학기별 지급	전공주임교수 추천
가족 재학생 장학금	• 가족(2명 이상) 이 동시에 본 대학교(학부 또는 대학원)에 재학 중인 학생 (2명 중 1명 에게 학기별 30만원)	본인 신청
학습장려 장학금	• 직업이 없는 대학원생	
학술활동 장학금	• 학술대회에서 발표 또는 학술지에 논문을 게재한 대학원생, 졸업 후 1년 이내	
공로 장학금	• 재학 중 전국규모의 수업대회 및 기타대회에서 1등급 이상에 해당하는 수상자(30만원)	
학업 지속 장학금	• 대학 졸업예정인 사람이 진학할 경우(50만원)	
학위 취득 장학금	• 대학 졸업예정인 사람이 진학할 경우(50만원)	
기타 장학금	• 해외논문 구입비 및 논문작성 장려금, 생활관 장려금 등	

나. 정부 학자금 대출 제도(신입생 및 재학생이 학기별 인터넷 신청)

종류	대여기관	대출이자	상환방법
일반 상환 학자금 대출	한국장학재단 (정부지원사업)	대출이율 : 연 1.70% (2023학년도 1학기 기준)	수료 1년 후 10년간

※기타 자세한 사항은 한국장학재단 콜센터(1599-2000), 교육대학원 행정실(620-1296)로 문의하시기 바람



등록금 안내 (2024학년도)

모집 과정	계열별		수업료(학기당)
교육학 석사	야간제 (5학기)	인문사회계열	2,203,000원
		예 · 체능 및 자연계열	2,326,000원
	계절제 (5학기)	인문사회계열	2,203,000원
		예 · 체능 및 자연계열	2,326,000원
교육학 박사	주간제 (6학기)	인문사회계열	2,643,000원
		예 · 체능 및 자연계열	2,791,000원



지원자 유의사항

가. 지원자 유의사항

- 1) 지원자는 면접고사 당일 수험표를 지참하여야 함
- 2) 면접 고사에 불참하는 경우 불합격 처리함
- 3) 입학 원서의 입력 착오 및 구비 서류의 미제출 등으로 인한 불이익은 전적으로 지원자 책임임
- 4) 제출한 서류는 취소 또는 정정하지 못하며, 일체 반환하지 않음
- 5) 납부한 전형료는 반환하지 아니함(예외 : 자격미달자)
- 6) 지원자가 2024년 8월말까지 지원 자격에 의한 소정의 자격을 취득하지 못한 경우와 입력 기재 사항이 사실과 다를 경우에는 합격 또는 입학을 취소할 수 있음
- 7) 입학 전형 성적은 공개하지 않으며, 전형과 모집 요강에 나타나지 아니한 사항은 관련 위원회에서 결정하는 바에 따름
- 8) 소정의 등록 기간 내에 등록금을 납부하지 않을 경우에는 합격을 취소하고 예비 후보 합격자로 총원함
- 9) 교원자격증 발급 관련하여 - **초등특수교육전공은 현직 초등교원이거나 초등학교 또는 특수학교(초등) 교원자격증 소지한 자에 한하여 발급가능함**
※초등특수교육전공 지원자 중 해당 교원자격증 미소유자의 경우 입학은 가능하나 자격증 발급은 제한됨

나. 기타 안내 사항

- 1) 지원 전공은 수확계획과 일치하는지 충분히 검토 후 선택하기 바람
- 2) 교육대학원 학칙 및 학사운영규정에 의하여 초과 강좌분에 대하여 추가 등록금을 징수할 수 있음
- 3) 전형 기간 중 연락처 변경이 있는 경우 교육대학원 행정실로 연락 바람, 연락 두절로 인한 불이익은 지원자 책임임
- 4) 야간제(계절제)로 입학하여 부득이한 사유가 있는 경우에는 계절제(야간제)에서 수강할 수 있으나, 학적은 변경 되지 않음
- 5) 입학 관련 문의처 : 교육대학원 행정실 ☎ (053) 620-1299, 1291 / FAX (053) 620-1290

대학원 전공(조교) 사무실

전공	전화번호	전공	전화번호	전공	전화번호
윤 리 인 성 교 육	620-1300	초 등 영 어 교 육	620-1420	다 문 화 교 육	620-1320
초 등 국 어 교 육	620-1310	초 등 특 수 교 육	620-1555	문예창작 · 스토리텔링	620-1310
초 등 사 회 과 교 육	620-1320	초 등 컴 퓨 터 교 육	620-1430	뇌 기 반 특 수 체 육	620-1555
초 등 수 학 교 육	620-1330	유 아 및 아 동 교 육	620-1410	A I 교 육	620-1430
초 등 과 학 교 육	620-1351	교육공학 및 HRD	620-1410	국 제 교 육 (I B)	620-1420
초 등 체 육 교 육	620-1360	상 담 심 리	620-1410	진 로 진 학 컨 설 팅	620-1390
초 등 음 악 교 육	620-1370	교 육 철 학	620-1410	AI학습플랫폼(온라인)	620-1436
유 아 동 미 술 교 육	620-1380	융 합 영 재 교 육	620-1351	기 초 학 력 교 육	620-1310
초 등 실 과 환 경 교 육	620-1390	조 형 창 작 교 육	620-1380	늘봄학교 지도사 교육	620-1410
교육행정 및 교육정책	620-1410	아 동 문 학 교 육	620-1310	스 포 츠 건 강 관 리	620-1360
교육과정과 수업컨설팅	620-1410	교육심리 및 학습컨설팅	620-1410		



개인 정보 수집 · 이용

가. 본 대학교는 교육대학원 입학 전형을 위하여 아래와 같이 지원자 등의 개인 정보를 수집 · 이용 합니다.

- 1) 지원자 정보 : 성명, 주민등록번호, 주소, 전화번호, 휴대전화번호, 이메일, 계좌번호, 대학성적
- 2) 학교 정보 : 학력 사항, 졸업(예정) 연도
- 3) 경력 정보 : 경력 사항(근무기간, 근무처, 직책 등)
- 4) 기타 : 각종 추천서 등

나. 수집된 개인 정보는 교육대학원의 입학, 장학, 학사 및 통계 업무 이외의 다른 목적에는 절대 사용되지 않으며, 개인 정보보유 기간의 경과, 처리 목적 달성 등 개인 정보가 불필요하게 되었을 때는 지체없이 해당 개인 정보를 파기합니다.



자기소개서

※박사과정 지원자만 해당

지원자 성명		수험번호	
성장과정			
지원동기			
관심분야			
연구활동 및 근무경력			
기타 특기사항			

월 일 년 (MM/DD/YYYY)

서명 (Signature)

GRADUATE SCHOOL OF EDUCATION DAEGU NATIONAL UNIVERSITY OF EDUCATION



국립 대구교육대학교 교육대학원

42411 대구광역시 남구 중앙대로 219
Tel. 053)620-1299 Fax. 053)620-1290
<http://graduate.dnue.ac.kr>