

# 인문계 교직원식당 주간메뉴

	2월1일MON	2월2일TUE	2월3일WEB	2월4일THU	2월5일FRI
점심	중화비빔밥 (+계란후라이) 맑은콩나물국 군만두&양념장 오리엔탈D양상추샐러드 반달단무지	고추장제육볶음 잡곡밥 두부된장국 꼬마돈까스&케찹 알배기배추쌈&쌈장 돈나물생채 포기김치	순살안동찜닭(+납작당면) 잡곡밥 들깨미역국 소세지야채볶음 새송이버섯볶음 콩나물무침 포기김치	피쉬앤칩스&타르S 잡곡밥 온메밀국수 치커리유자생채 포기김치 요구르트	언양식바삭불고기 백미밥 얼큰김치어묵탕 우엉채조림 세발나물무침 깍두기 모닝빵샌드위치
저녁	얼큰닭개장 잡곡밥 마약계란장 사각어묵채볶음 연근간장조림 고추양파된장무침 석박지	훈제오리&쌈무 잡곡밥 참치김치찌개 단호박꿀찜 도라지진미초장무침 부추생채 포기김치	삼색나물비빔밥 (+계란후라이) 맑은쇠고기탕국 오징어,브로컬리숙회 양념깻잎지 포기김치 미니핫도그	간장제육볶음 잡곡밥 순두부된장국 분홍소시지전&케찹 상추쌈&쌈장 무생채 포기김치	삼겹고추장볶음 잡곡밥 북어계란국 미역줄기야채볶음 콩나물무침 도시락김 포기김치

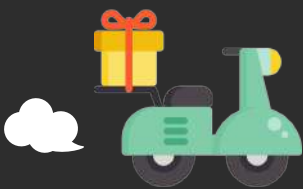
식단은 사정상 변경될수 있습니다. 언제나 맛깔스럽고 정성이 담긴 음식을 제공하도록 노력하겠습니다.

쌀(국내산),김치류(배추:국내산,고추가루:국내산),두부류(콩:외국산),쇠고기(미국산,호주산),  
돼지고기(국내산),닭고기(국내산),오리고기(국내산)만 사용합니다.

식재료 입고 및 식당운영으로 원산지가 변경될 수 있으며, 당일제공메뉴는 별도로 원산지를 게시합니다.

점심시간 (11:30-13:30) 저녁시간 (17:30-18:30)

도시락 배달 서비스(교내·2개이상)



010 7380 9755 주문시간 11:30분까지

도시락 가격은 7,500원 입니다.