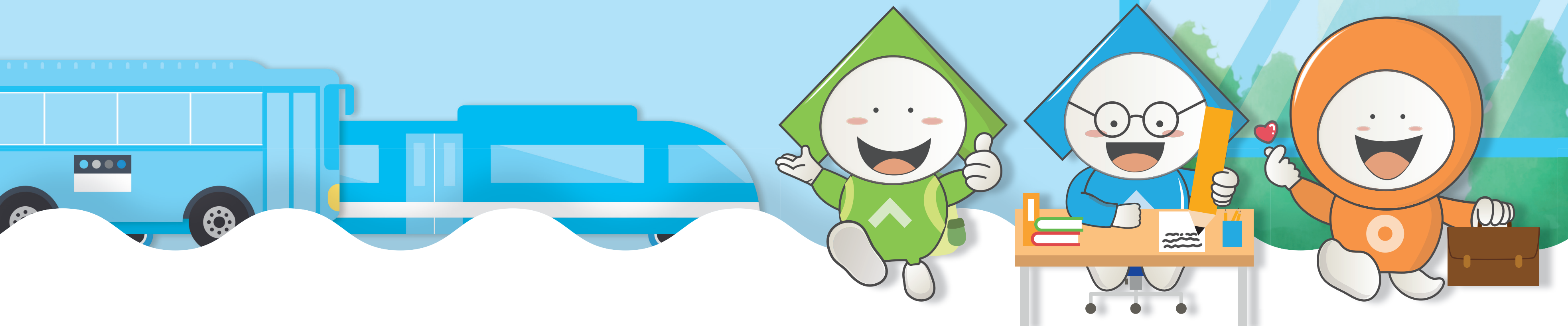


2021 교통복지사업 「다 함께 대구로」

대구시 청년 구직자 교통비 지원

대중교통을 이용하는 청년들이여 우리도 교통비 지원 받자!



접수기간 | 2021년 8월 2일(월) 09:00부터 ~ 8월 13일(금) 18:00까지

※ 신청인원에 따라 조기 마감되거나 기간 연장이 될 수 있음

지원대상 | 대구시 거주 만19세 이상 ~ 만 39세 이하 청년 구직자

※ 지원 제외 대상 : 대학(원)생, 휴학생, 군인(사회복무요원, 의무경찰 등 포함), 사업자(사업자등록증, 고유번호증 등록자)
2021년 교통복지사업 기 지원 대상자 제외(지원 제외 대상은 예외 사항 없음)

지원자격 | 고용보험 미가입자 중 기준 중위소득 100% 이하 가구 청년

구 분		1인가구	2인가구	3인가구	4인가구	5인가구	6인가구	7인가구
기준 중위소득(100%)		1,827,831	3,088,079	3,983,950	4,876,290	5,757,373	6,628,603	7,497,198
건 강 보험료 (본인부담금)	직장가입자	-	106,150	137,051	168,195	200,355	228,860	257,849
	지역가입자	14,380	92,988	129,575	171,434	212,560	248,783	284,709
	혼 합	-	107,179	138,050	170,536	203,558	233,144	263,923

※ 노인장기요양보험료를 제외한 금액

※ 국민건강보험공단 홈페이지(<http://www.nhis.or.kr>) 또는 콜센터(1577-1000)를 통하여 보험료 납부 금액 확인 가능

지원인원 | 370명(예산 소진시까지)

지원내용 | 10만원 상당 교통카드 1매, 홍보물품 명함지갑 1개

신청방법 | 온라인 신청 (<https://daegu.pass.or.kr>)

① 대구광역시사회서비스원 누리집 접속 → ② 청년 구직자 교통비 지원 신청 페이지 작성 제출(구글 회원가입/로그인 후 신청가능) →
③ 적격여부 확인 서류제출 대상자 이메일 제출 → ④ 지원 대상 자격 검증 → ⑤ 지원대상자 선정 후 개별 통지

제출서류 | • 주민등록등본(개명시 초본) • 최종학력증명서 • 고용보험 자격이력내역서
• 건강보험 납부 확인서 • 건강보험 자격(통보)확인서 • 개인정보 수집·이용 및 제3자 제공동의(가구원 전체)
※ 지원대상자 적격여부 확인을 위해 추가 서류를 요청할 경우 제출하여야 함

지급방법 | 지원 대상자 연락 후 등기우편 발송(9월 말 경)

문의처 | 대구광역시사회서비스원 교통복지사업단 053-253-0832

[신청시 유의사항]

- 청년 구직자 교통비 지원 내용은 재단 사정에 따라 공지 없이 변경될 수 있으니 홈페이지를 통해 확인
- 전화 미수신 및 문자 미확인 등의 사유로 연락이 불가능하거나 보완서류 요청에 응하지 않을 경우 선발에서 배제될 수 있음
- 신청 서류 정보가 부정확하거나 사실과 다를 경우, 제출 서류가 누락된 경우에는 지원 대상자 선정에서 배제
- 지원 자격 등 자세한 사항은 대구광역시사회서비스원 누리집 공지사항에서 안내문을 반드시 확인한 후 신청 바람