

캠퍼스 밤하늘에 수놓을 아름다운
음악의 향연에 초대합니다



티켓 신청하기

영남대학교

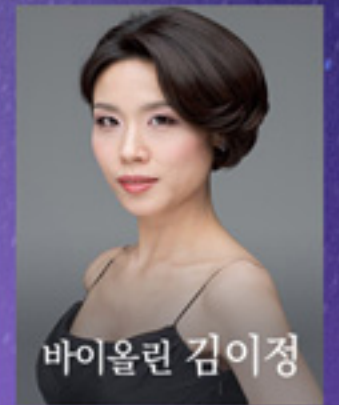
기부자 초청 음악회



지휘 이일구



작곡 임주섭



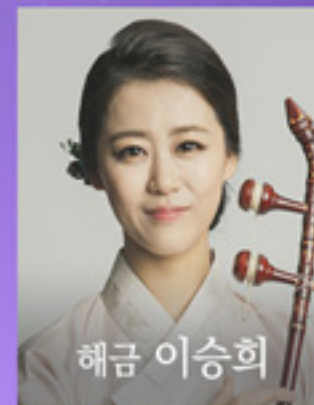
바이올린 김이정



피아노 여은영



소프라노 김정아



해금 이승희



바리톤 이동환

G. Rossini William Tell Overture

이정면 작곡 해금협주곡 활의 노래

W. A. Mozart Piano Concerto No.22 in E flat Major, K.482

임주섭 작곡 오케스트라를 위한 “품바, 시대를 노래하다”(2023 Ver.)

C. Saint-Saëns Violin Concerto No.3 in b minor, Op.61

백경환 편곡 민요 “거문도 뱃노래”

L. Arditi Il bacio

F. Lehar Lippen schweigen(오페레타 ‘Die lustige Witwe’중)

G. Verdi 개선행진곡(오페라 ‘Aida’중)

2023. 5. 16. TUE 7:30PM 천마아트센터 그랜드홀

| 주최 | 영남대학교 | 주관 | 영남대학교 대외협력처, 예술대학 음악학부 | 후원 | 영남대학교 음악대학 동문회

| 전석초대 | 공연문의 : 대외협력처 053)810-1032~4, 음악학부 053)810-3410

CAST



지휘
이일구

- 영남대학교 동교육대학원 졸업
- 오스트리아 그라츠 국립음대, 린쯔주립음대 오케스트라 지휘과 졸업
- 서울시향, 전주시향, 대구시향, 군산시향, 울산시향, 포항시향, 경북도향 등 객원지휘 수회
- 국내외 30여편의 창작 오페라와 60여편의 그랜드오페라 지휘
- 김천시립교향악단지휘역임
- 현) 협성대학교 교수, 호남오페라단 음악감독겸 상임지휘자



작곡
임주섭

- 영남대학교 음악대학 및 동대학원 졸업
- 독일 Detmold 국립음대 졸업
- 제24회 동아 음악콩쿨, 제2회 일본 Kobe 국제콩쿨
- 제37회, 제39회 대한민국 작곡상 수상
- 2021 대한민국 문화예술 공로상 수상
- 제43회 대구문화상 수상, 2022 한국음악상 본상 수상
- 현) 영남대학교 작곡전공 교수



바이올린
김이정

- 예원학교 3학년 재학 중 도미, 줄리아드 예비학교, 이스트만 음대(4년 전액 장학생), 줄리아드 음대 대학원 졸업, Mannes 음대 Professional Diploma 획득
- 줄리아드 스칼라십 콩쿠르, 뉴욕필하모닉, 로체스터 필하모닉 영 아티스트 오디션, 이스트먼 음대 전문연주자자격증 취득, 미국 Alec Wilder Award, 2011금복문화상 수상
- 뉴욕 필하모닉, 모스크바 필하모닉, 볼티모어 심포니, 로체스터 필하모닉, 프라하 라디오 심포니, 키예프 챔버오케스트라 등과 협연
- 캐나다 Banff Festival 초청 상임아티스트, 미국 New Opus Quarte 리더, 정경화 챔버오케스트라 악장, Trio Thalia 멤버 역임
- 현) 영남대학교 관현악전공 교수, 앙상블 유터피 음악감독



피아노
여은영

- 줄리어드 음대 학사 및 석사
- 맨하탄 음대 박사
- Great Neck 콩쿨 우승
- Merrick Symphony, 대구시향과 협연
- 현) 영남대학교 피아노전공 교수



소프라노
김정아

- 서울대학교 음악대학 성악과 및 동대학원 졸업
- 이태리 Accademia musicale pescarese 오페라과 디플로마
- 마리오델모나코 국제콩쿨 1위 등 다수 국제콩쿨 우승
- 오페라 <라트라비아타>, <리골레토>, <람메르무어의 루치아>등 주역 및 대구시립교향악단, KBS교향악단 등 다수 협연
- 현) 영남대학교 성악전공 교수



해금
이승희

- 서울대학교 음악대학 및 한국예술종합학교 예술전문사 졸업
- 서울대학교 음악박사
- 제주세계델픽대회 은메달, 동아국악콩쿠르 금상, 사야국악상 수상
- 이승희의 그때 놀던 판, 해금풍류, 현대음악 등 다수 기획공연 및 음반 발매
- 해금양상블 셋달 동인 영남해금양상블 해담 대표
- 현) 영남대학교 국악전공 교수



바리톤
이동환

- 영남대학교 음악대학 성악과 졸업
- 독일 함부르크 국립음악대학 오페라과 마스터 졸업
- 독일 함부르크 국립극장 및 아우크스부르크 극장 전속 주역 가수 역임
- 독일 베를린 도이체 오퍼 극장 한국 바리톤 최초 솔리스트 역임
- 2023/24 시즌 오페라 아이다, 나비부인 베를린 도이체 오퍼 극장 예정임
- 현) 영남대학교 성악전공 교수

영남대학교 음악대학동문 100인 합창단

[가나다순]

강미예(97)	강은구(92)	강혜성(20)	공현미(87)	권기범(13)	권민욱(19)	권수민(18)	권은아(20)
권익현(17)	권하은(22)	금하나(23)	김근아(20)	김기성(23)	김도형(23)	김동우(97)	김민국(18)
김민규(19)	김민정(88)	김민호(22)	김범준(16)	김보라(08)	김성우(20)	김성혁(22)	김소형(22)
김수민(20)	김수정(99)	김승기(22)	김예람(23)	김은지(84)	김은지(06)	김은지(14)	김자영(95)
김주원(21)	김주영(17)	김주호(21)	김지원(14)	김지혜(22)	김창윤(16)	김현미(92)	김형준(98)
김혜진(20)	김효민(17)	김희정(98)	나원준(22)	도지수(21)	문준형(00)	문형우(15)	박상률(03)
박성빈(20)	박세영(10)	박세은(22)	박수빈(20)	박영웅(23)	박예은(23)	박예람(14)	박윤정(22)
박은우(20)	박정민(22)	박정빈(18)	박주언(18)	박준모(14)	박지은(06)	박진영(18)	박채은(20)
배영빈(23)	배유진(22)	백소현(18)	배해신(13)	변서영(22)	서연우(17)	서정혁(04)	석수연(23)
성은주(22)	손지민(21)	신동인(21)	안예진(22)	양소미(23)	유광준(13)	유병민(09)	유세빈(23)
유진수(95)	유혜인(08)	윤다현(22)	윤성우(94)	윤채원(20)	이경민(16)	이경진(03)	이동현(19)
이병룡(04)	이상은(23)	이수진(20)	이승준(19)	이예림(18)	이유빈(21)	이은혜(95)	이의규(15)
이인호(22)	이재빈(18)	이재훈(98)	이정아(88)	이정현(17)	이주영(09)	이지원(21)	이지혜(99)
이해인(22)	이현경(22)	이현정(02)	임세민(21)	임수경(01)	임용석(87)	임은규(17)	임진성(14)
임해민(22)	장현준(20)	전수아(18)	전지훈(18)	정선경(06)	정소민(11)	정영진(19)	정예진(22)
정진명(23)	제상철(92)	조아름(18)	조영서(22)	조은비(12)	조해준(21)	지현태(18)	최소은(23)
최 송(19)	최요섭(98)	최재운(18)	최정희(23)	최지원(21)	최지인(20)	최지현(22)	최민영(00)
최하은(19)	추연경(99)	허재은(20)	허정은(15)	황태윤(23)	황보예인(17)		

디오 오케스트라 Daegu International Opera Orchestra

Violin I	박은지	류가현	이은영	김재은	이지혜	김예성	장지은	김효승
Violin II	장혜지	노선균	장혜진	장유진	정수현	김민경		
Viola	조재형	조민지	박선영	김효원	김예송			
Cello	박소희	설예은	김형기	박소현				
ContraBass	김지정	서한나						
Flute	백선미	김예원						
Oboe	배민주	김나은						
Clarinet	김민수	전다양						
Bassoon	조혜연	문고은						
Horn	양삼영	진유진	김태우	문혜란				
Trumpet	전성화	이혜연						
Trombone	김진욱	이민정	이상빈					
Tuba	김성민							
Timpani	권혜진							
Percussion	이희정	허동훈	박지훈					
Piano	이용희							
음악감독	박은지							
기획실장	이은배							
악보계	김도연							
공연담당	정은영							
홍보담당	황재웅							

P R O G R A M

사회 | 최윤희(영남대학교 성악전공 교수)

G. Rossini William Tell Overture

이정면 작곡 해금협주곡 활의 노래

해금 | 이승희

W. A. Mozart Piano Concerto No.22 in E flat Major, K.482
Allegro - Andantino cantabile - Allegro2

피아노 | 여은영

임주섭 작곡 오케스트라를 위한 “품바, 시대를 노래하다”(2023 Ver.)

C. Saint-Saëns Violin Concerto No.3 in b minor, Op.61
III. Molto moderato e maestoso-Allegro non troppo

바이올린 | 김이정

백경환 편곡 민요 “거문도 뱃노래”

바리톤 | 이동환

L. Arditi Il bacio

소프라노 | 김정아

F. Lehar Lippen schweigen(오페레타 ‘Die lustige Witwe’중)

소프라노 | 김정아
바리톤 | 이동환

G. Verdi 개선행진곡(오페라 ‘Aida’중)

음악대학동문100인합창단

영남대학교 모교사랑음악회 추진위원회

음악대학 학장	박소현
음악과장	임주섭
성악과장	김정아
기악과장	이영우
관현악전공주임	안명주
국악전공주임	이승희

천마아트센터 운영팀

관장	최윤희
팀장	하정애
무대감독	손현욱
기계감독	이진수
음향감독	김민아
하우스매니저	이상현
홀매니저	박소은

공연문의

대외협력처	053)810-1032~4
음악학부	053)810-3410

