

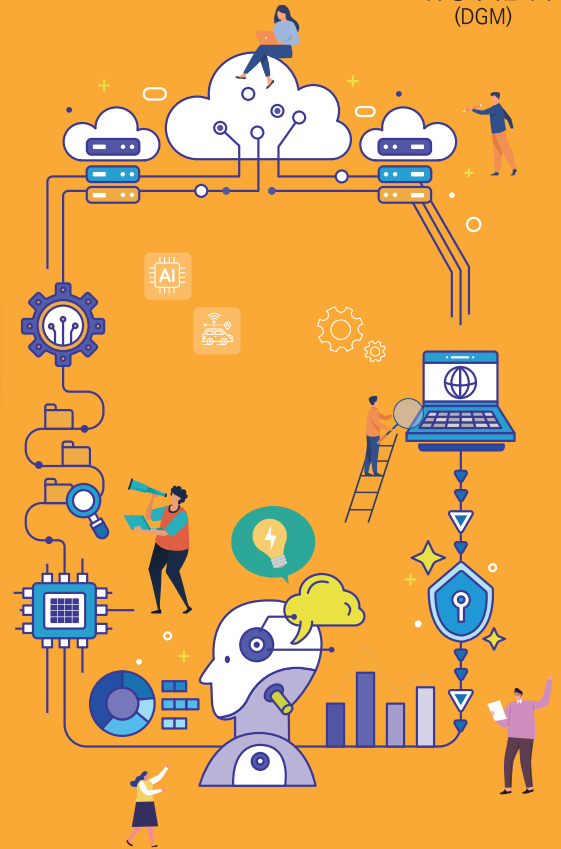


2023학년도

대구경북혁신대학 (DGM) 혁신인재 추가모집

2022. 12. 12.(월) 9시 ~ 12. 27.(화) 17시까지

“
대구·경북 대학을
공유해 글로벌 혁신인재로
거듭나다!!!!
”



접수방법 대구경북혁신대학(DGM) 홈페이지에서 접수 (www.dgm.ac.kr)

혁신인재 추가모집 모집인원

| 구분 | 합계 | 전자정보 융합전공 | | | | | 미래차 융합전공 | | | | |
|--------|------|------------------|-----------------|----------------|---------------------|----------------|----------------------|--------------------|---------------------|-----------------------|-------------------------|
| | | [A-1] ICT-DNA | [A-2] IT의료융합 | [A-3] AI/SW | [A-4] 전자 의료융합 | [A-5] IoT융합 | [B-1] 전기차 융합부품 | [B-2] 지능형 기계 | [B-3] 자율 주행부품 | [B-4] 친환경 배터리소재 | [B-5] 모빌리티 디지털S/W |
| 추가선발인원 | 155명 | 12명 | 16명 | 14명 | 18명 | 29명 | 17명 | 21명 | 9명 | 0명 | 19명 |
| 주관대학 | 17명 | 0명 | 0명 | 0명 | 0명 | 11명 | 0명 | 6명 | 0명 | 0명 | 0명 |
| 참여대학 | 138명 | 12명 | 16명 | 14명 | 18명 | 18명 | 17명 | 15명 | 9명 | 0명 | 19명 |

※ 혁신인재 1차 추가접수와 중복지원 가능하나, 혁신인재 합격시 융합인재 자동 불합격 처리

지원자격

2023. 2. 28. 기준, 원 소속대학에서 2학년을 이수하였거나 이수 예정인 자
단, 편입생은 소속대학에서 융합전공 또는 복수전공 신청이 가능한 경우에 한하여 지원 가능
★ 지원제한: (가) 소속대학에서 융합전공 또는 복수전공 신청이 불가능한 자
(예: 졸업유예자, 융합전공 또는 복수전공 이수가 불가한 학과(부)에 재학중인 자 등)
(나) 기타 소속대학 학칙/학사규정 내 융합전공 또는 복수전공 이수제한 조건에 해당하는 자
- 신청 학기 직전까지 성적증명서의 백분위 점수가 80점 이상인 자

혁신인재 추가모집 전형일정

| 전형 구분 | 일 정 | 세 부 방 법 |
|--------------|---|---|
| 원서접수 | 2022. 12. 12.(월) 9시 ~ 12. 27.(화) 17시 | <ul style="list-style-type: none"> 인터넷 접수: 대구경북혁신대학(DGM) 홈페이지(www.dgm.ac.kr) 원서접수 마감: 2022.12.27.(화) 17시 접수분에 한함 |
| 서류전형 합격발표 | 2023. 1. 4.(수) 11시 (예정) | <ul style="list-style-type: none"> 대구경북혁신대학(DGM) 홈페이지 공고(개별확인) ※ 별도 개별통지 없음 |
| 면접고사 | 2023. 1. 9.(월) ~ 1. 13.(금) | <ul style="list-style-type: none"> 대구경북혁신대학(DGM) 전공트랙별 지정장소 ※ 면접장소 및 시간은 트랙에서 개별통보 |
| 최종합격자 발표 | 2023. 1. 19.(목) 11시 (예정) | <ul style="list-style-type: none"> 대구경북혁신대학(DGM) 홈페이지 공고(개별확인) ※ 별도 개별 통지 없음 ※ 최종 선발인원이 합격 취소 등의 사유로 미달 시 예비합격자 중에서 추가 합격자 선정 후 발표 |
| 학사안내 | 최종합격자 대상 별도 진행 (추후 일정 안내) | <ul style="list-style-type: none"> 대구경북혁신대학(DGM) 전공 트랙별 별도 계획에 따라 진행 ※ 학사 운영 관련 기본사항은 대구경북혁신대학(DGM) 홈페이지 게시 |

지원혜택

- ① 학위수여: 원소속대학 융합전공 또는 복수전공 학위 수여
 ② 혁신인재지원금

| 기준금액 | 최대 지급기간 | 최대 지급금액 | 지급시기 |
|--------|---------|------------|--|
| 월 50만원 | 최대 24개월 | 최대 1,200만원 | 3개월 단위 지급 (5월, 8월, 11월, 2월 기준 익월 초) |

- ③ 비교과 프로그램 (※전공 트랙별 프로그램 설계)
- 취업역량 강화 프로그램 (취업에 필요한 자기소개서, 포트폴리오 서류 작성 및 모의면접 등 진행)
 - 창업역량 강화 프로그램 (산업체 및 외부 전문가 특강, 기업가 정신 교육 등을 통한 창업 마인드 함양 교육)
 - 전공 트랙별 산학연계 프로젝트 교육 및 단기 특강
 - 각종 경진대회 참여 (캡스톤디자인, 해커톤 등)

- ④ 학생혜택: 졸업 후 지역 유망기업 취업 우선 연계

모집 문의

| RIS대학교육혁신본부 | 문 의 처 |
|-------------|--------------------|
| | 053) 219-6089~6091 |

트랙 전공 문의

| DGM전공 | 구분 | 트랙명 | 트랙 주관대학 | 문의처 |
|--------------|-----|------------|----------|--------------------------|
| 전자정보 융합전공 | A-1 | ICT-DNA | 경북대학교 | 053) 950-7953 |
| | A-2 | IT의료융합 | 계명대학교 | 053) 580-8904, 8908~8909 |
| | A-3 | AI/SW | 영남대학교 | 053) 810-4852 |
| | A-4 | 전자의료융합 | 금오공과대학교 | 054) 478-6734 |
| | A-5 | IoT융합 | 국립안동대학교 | 054) 820-7908 |
| 미래차 융합전공 | B-1 | 전기차융합부품 | 영남대학교 | 053) 810-4855 |
| | B-2 | 지능형기계 | 경북대학교 | 053) 950-4591, 4593 |
| | B-3 | 자율주행부품 | 계명대학교 | 053) 580-8906~8907 |
| | B-4 | 친환경배터리소재 | 대구대학교 | 053) 850-6472~6473 |
| | B-5 | 모빌리티디지털S/W | 대구가톨릭대학교 | 053) 850-2707~2708 |