



## 유사도 검사 확인서 (디지털 수령증) 출력하기

1. 유사율 표기된 페이지(프로그램에서 출력)
2. 디지털수령증(프로그램에서 출력)



1. 유사율 표기된 페이지(프로그램에서 출력)

산업

[ industry, 産業 ]

요약인간이 생계를 유지하기 위하여 일상적으로 증사하는 생산적(生産的) 활동.

일반적으로 물질 재화의 생산과 더불어 서비스의 생산을 포함  
업·공익사업·운수통신업·유통업·금융업·보험업·부동산업 기타 모든

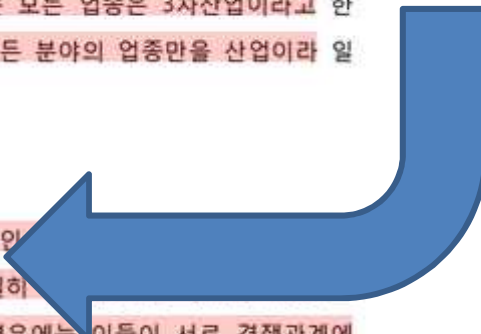
한편 이와 같은 모든 종류의 생산업을 분류하여 농림어업 부문  
광공업 부문에 속하는 것은 2차산업, 기타 서비스 부문에 속하는 모든 업종은 3차산업이라고 한  
다. 또한 좁은 의미에서도 주로 제조업만을, 또는 농업 이외의 모든 분야의 업종만을 산업이라 일  
컸고 있다.

산업이라는 용어는 모든 분야의 생산적 활동 전반을 지칭하는 것인

프린트를 위해 현재 보기의 PDF를 다운로드  
프린트를 위해 디지털 수령증의 PDF를 다운로드  
제출된 파일 다운로드하기

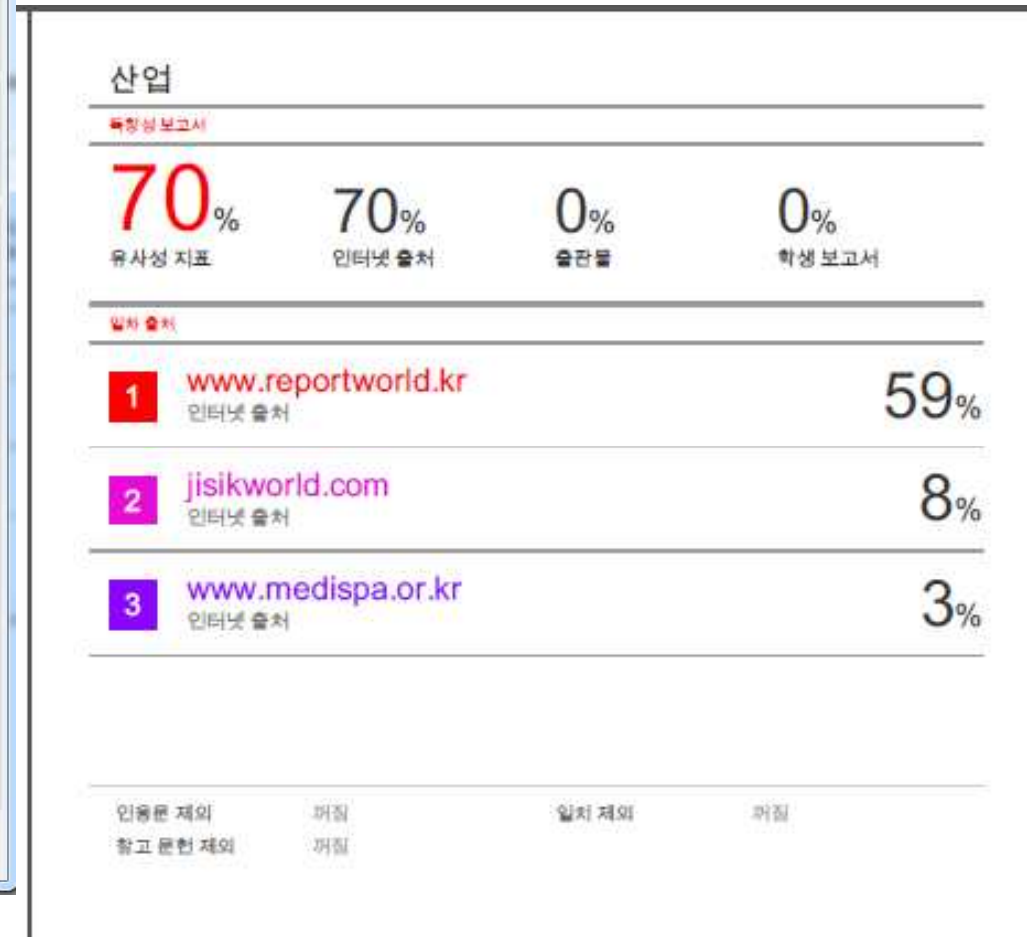
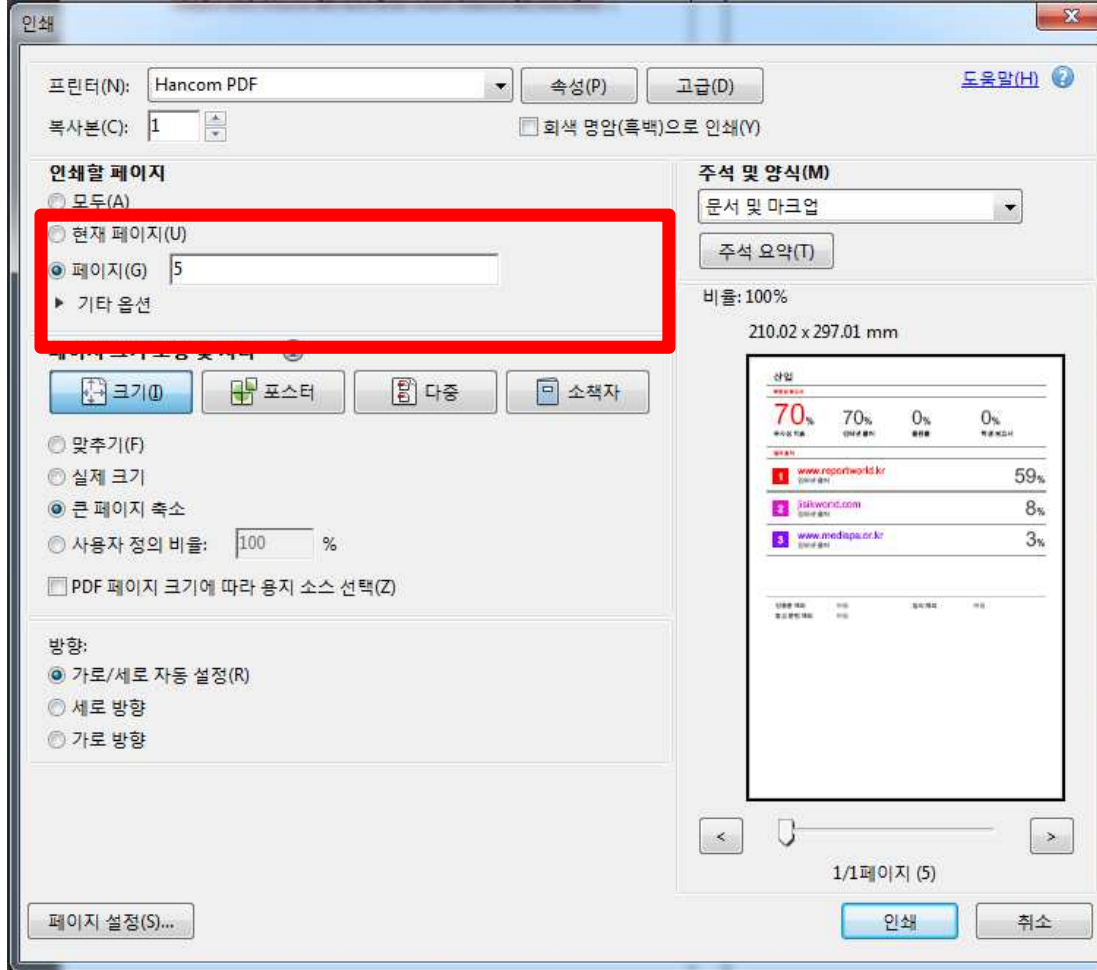
## ※ 유사율 표기 페이지 출력 방법

1. 좌측 하단의 "프린트"아이콘 클릭
2. "현재보기의 PDF" 다운로드 클릭



### 개요 일치

1	www.reportworld.kr 인터넷 출처	59%
2	jisikworld.com 인터넷 출처	8%
3	www.medispa.or.kr 인터넷 출처	3%



## ※ 유사율 표기 페이지 출력 방법

1. 다운로드 된 PDF 파일의 인쇄 버튼을 클릭
2. 인쇄 창에서 출력할 페이지 설정  
(마지막 페이지 번호 기입)
3. 유사율과 출처가 표기된 페이지가 출력 됨



## 2. 디지털수령증(프로그램에서 출력)

산업

[ industry, 産業 ]

요약인간이 생계를 유지하기 위하여 일상적으로 종사하는 생산적(生産的) 활동

일반적으로 물질 재화의 생산과 더불어 서비스의 생산을 포함  
업·공익사업·운수통신업·유통업·금융업·보험업·부동산업 기타 모든

한편 이와 같은 모든 종류의 생산업을 분류하여 농림어업 부문  
광공업 부문에 속하는 것은 2차산업, 기타 서비스 부문에 속하는 모든 업종은 3차산업이라고 만  
다. 또한 좁은 의미에서도 주로 제조업만을, 또는 농업 이외의 모든 분야의 업종만을 산업이라 일  
컸고 있다.

## ※ 디지털 수령증 출력 방법

1. 좌측 하단의 "프린트"아이콘 클릭
2. "디지털 수령증 PDF" 다운로드 클릭

프린트를 위해 현재 보기의 PDF를 다운로드  
프린트를 위해 디지털 수령증의 PDF를 다운로드  
제출된 파일 다운로드하기



## 디지털 수령증

이 수령증은 Turnitin 가 귀하의 보고서를 수령하였다는 것을 인지하는 것입니다. 아래에서 귀하의 제출물에 대한 수령증 정보를 찾으실 수 있습니다.

귀하의 제출물의 첫 페이지가 아래에 나타날 것입니다.

제출물 저자: TEST Account Turnitin  
과제 제목: 논문 및 과제 검사 (유사도 검사 시 D...  
제출물 제목: 산업  
파일명: .docx  
파일 사이즈: 18.4K  
페이지 수: 3  
단어 수: 512  
글자 수: 1,788  
제출일: 2015년 02월 06일 오후 03:50  
제출 아이디: 502260986

### ※ 디지털 수령증 출력 방법

1. 다운로드 된 PDF 파일의 인쇄 버튼을 클릭  
- 인쇄 완료 후 유사율 표기 페이지와 함께 제출

산업

(Industry: 産業)

본 제출물은 Turnitin 시스템에 업로드된 문서입니다. Turnitin 시스템은 본 제출물을 분석하여 유사도를 계산하고, 유사도 결과를 본 제출물의 첫 페이지에 표시합니다. 유사도 결과는 Turnitin 시스템에 업로드된 문서의 첫 페이지에 표시됩니다.

본문 시작 부분에는 유사도를 표시하기 위한 여백이 있습니다. 유사도 결과는 Turnitin 시스템에 업로드된 문서의 첫 페이지에 표시됩니다. 유사도 결과는 Turnitin 시스템에 업로드된 문서의 첫 페이지에 표시됩니다.

본 제출물은 Turnitin 시스템에 업로드된 문서입니다. Turnitin 시스템은 본 제출물을 분석하여 유사도를 계산하고, 유사도 결과를 본 제출물의 첫 페이지에 표시합니다. 유사도 결과는 Turnitin 시스템에 업로드된 문서의 첫 페이지에 표시됩니다.

본 제출물은 Turnitin 시스템에 업로드된 문서입니다. Turnitin 시스템은 본 제출물을 분석하여 유사도를 계산하고, 유사도 결과를 본 제출물의 첫 페이지에 표시합니다. 유사도 결과는 Turnitin 시스템에 업로드된 문서의 첫 페이지에 표시됩니다.

본 제출물은 Turnitin 시스템에 업로드된 문서입니다. Turnitin 시스템은 본 제출물을 분석하여 유사도를 계산하고, 유사도 결과를 본 제출물의 첫 페이지에 표시합니다. 유사도 결과는 Turnitin 시스템에 업로드된 문서의 첫 페이지에 표시됩니다.



## 산업

특정성 보고서

70%

유사성 지표

70%

인터넷 출처

0%

출판물

0%

학생 보고서

일치 출처

1

www.reportworld.kr

인터넷 출처

59%

2

jsikworld.com

인터넷 출처

8%

3

www.medispa.or.kr

인터넷 출처

3%

인용문 제외

꺼짐

일치 제외

꺼짐

참고 문헌 제외

꺼짐



## 디지털 수령증

이 수령증은 Turnitin 가 귀하의 보고서를 수령하였다는 것을 인지하는 것입니다. 아래에서 귀하의 제출물에 대한 수령증 정보를 찾으실 수 있습니다.

귀하의 제출물의 첫 페이지가 아래에 나타날 것입니다.

제출물 저자: TEST Account Turnitin  
과제 제목: 논문 및 과제 검사 (유사도 검사 시 D...  
제출물 제목: 산업  
파일명: .docx  
파일 사이즈: 18.4K  
페이지 수: 3  
단어 수: 512  
글자 수: 1,788  
제출일: 2015년 02월 06일 오후 03:50  
제출 아이디: 502260986

서명

(서명/인)

본인은 귀하가 제출한 보고서가 Turnitin에 제출되었음을 확인합니다. 본인은 귀하가 제출한 보고서가 Turnitin에 제출되었음을 확인합니다. 본인은 귀하가 제출한 보고서가 Turnitin에 제출되었음을 확인합니다.

본인은 귀하가 제출한 보고서가 Turnitin에 제출되었음을 확인합니다. 본인은 귀하가 제출한 보고서가 Turnitin에 제출되었음을 확인합니다. 본인은 귀하가 제출한 보고서가 Turnitin에 제출되었음을 확인합니다.

본인은 귀하가 제출한 보고서가 Turnitin에 제출되었음을 확인합니다. 본인은 귀하가 제출한 보고서가 Turnitin에 제출되었음을 확인합니다. 본인은 귀하가 제출한 보고서가 Turnitin에 제출되었음을 확인합니다.

본인은 귀하가 제출한 보고서가 Turnitin에 제출되었음을 확인합니다. 본인은 귀하가 제출한 보고서가 Turnitin에 제출되었음을 확인합니다. 본인은 귀하가 제출한 보고서가 Turnitin에 제출되었음을 확인합니다.

본인은 귀하가 제출한 보고서가 Turnitin에 제출되었음을 확인합니다. 본인은 귀하가 제출한 보고서가 Turnitin에 제출되었음을 확인합니다. 본인은 귀하가 제출한 보고서가 Turnitin에 제출되었음을 확인합니다.