

사업설명회

청년연구인력양성지원사업

추진배경

○ (중소기업의 지역산업 비중에 따른 역할 증대 요구)

- 구미시는 매출규모 1억이상 100억미만 기업의 전체의 78%를 차지고 있으며, 종업원수 기준 5인 이상 200인 미만의 기업이 전체의 49%를 차지고 있음('16, 구미시통계).

○ (지역우수연구인력의 정주화방안 요구)

- '15년도 기준 전국 160만명 산업기술 인력 중 경북은 13만명 수준(7.8%)
- 대경권 대학에서 수도권으로 유출되는 지역인재는 30.3%수준이며, 대경지역 정주인력은 48.7% 수준

○ (기업부설연구소 급증에 따른 연구인력 수요 해소방안 필요)

- 구미지역 중소기업 기업부설연구소는 '08년 179개에서 '16년 408개로 증가하였으며('16, KOITA), 독자생존을 위한 업종전환을 준비 중.
- 지역기업체 설문조사 결과('15.1/200사), 자동차부품(31.1%), 차세대 디스플레이(14.5%), 스마트 디바이스(12.0%), 국방ICT·탄소소재(7.2%) 등으로 업종전환 예상
- 구미기업부설연구소협의회 창립('16.07.21)하여 스마트기기, IT의료기기, 에너지부품소재, 첨단소재, 국방융합, e-모빌리티의 6개 분과 구성·운영 중

○ (제조업 패러다임의 변화에 따른 미래유망기술 선점 중요성 부각)

- 미래시장의 유망 기술분야와 해당 기술을 개발할 연구인력 양성 기반필요

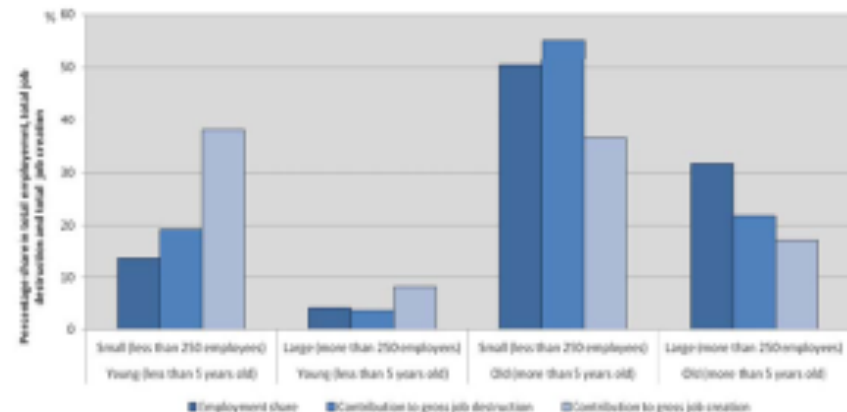
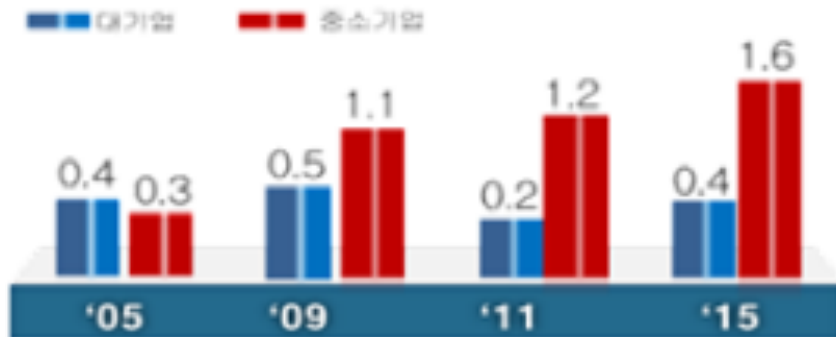
사업필요성

○ (대기업 낙수효과 탈피/중소기업 인력창출 기여도 증가)

- 자동화, 해외투자 확대 등에 따라 대기업 성장을 통한 낙수효과와 고용기여도가 하락
- 중소·중견기업 수출비중 '12년 32.1% → '16년 37.5%로 증가(통계청)
- 중소기업 고용기여도는 '11년 1.2% → '15년 1.6%로 상승(통계청)
- 중소기업 규모 기준 250명, 5년 이하 기업이 고용에서 18% 비중이나, 신규일자리(Job Creation)는 47% 차지(OECD 기준)

○ (지역강소기업의 연구인력 수급 난향해소 요구)

- R&D인력의 기업내 매출기여도는 관리직, 생산공정 인력대비 높으며(1명당 2~10억 수준) 전문성을 요구하는 만큼 전문연구인력에 대한 검증된 인재양성 및 기업체 채용에 난향을 겪고 있음.



사업목표

- ◆ 청년 연구인력 발굴 및 취업 20명
- ◆ 채용 및 기술수요 설문조사 2회
- ◆ 연구인력양성 Track 운영 4회
- ◆ 첨단신기술 지식재산(IP) 확보 10건
- ◆ 기술공급 대상기업 업종전환 50%
- ◆ 컨소시엄 협의체 간담회 개최 2회

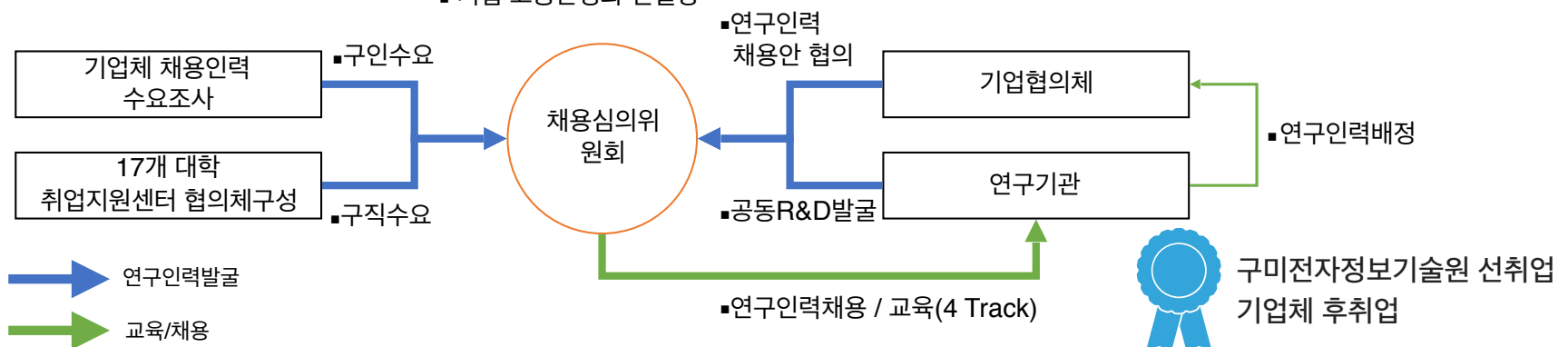
추진전략/절차

- ① 기존 주력산업 기반 기술 고도화 R&D 기획
- ② 신산업 대응 핵심기술 R&D 기획

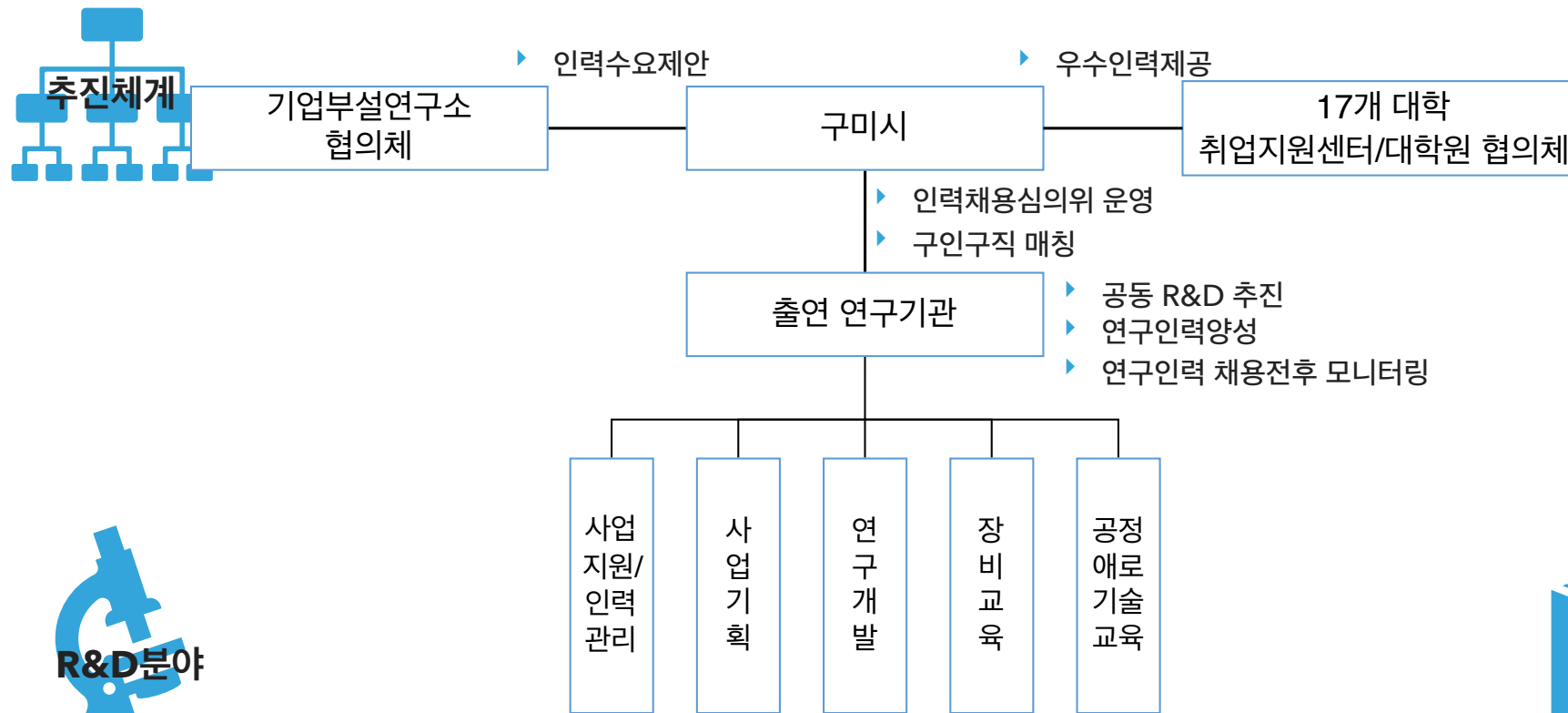
- ① 산업별 기획-R&D추진-분석장비교육 통합교육
- ② 기술기획형/애로기술해결형/시험분석지원형/제조공정개선형 인력양성 4 Track 운영

- ① OPL形 4 Track Skill Up 프로그램 운영
- ② 국책과제 공동 R&D 기획/추진
- ③ 취업 연구인력 주기적 모니터링

- 연구인력 배정안 심사
- 교육프로그램 적정성 심사
- 기업 고용안정화 컨설팅



추진체계 및 내용



구미시 6대 산업 분야별 특성에 따른 R&D과제기획방향

<산업분야>	<특 성>	<기획 방향 설정 >
스마트기기	스마트폰 성숙산업 다품종 소량생산	차세대이동통신 + 스마트 IoT 융합 SW융합 활용 중심 플랫폼, 웨어러블디바이스
IT의로기기	고령화에 따른 서비스수요 급증	기술주도형 글로벌 기업 육성 메디컬 센서, 제어, 영상의료부품 인증 연계
에너지 부품소재	공급과잉에 따른 안정기	에너지별 특성에 따른 가치사슬 중심의 유망기술 및 응용분야 확장
첨단소재	전후방 연관관계 큰 기반 산업	미래 유망 소재, 제품군에 대한 이슈 도출 상용화 가능 융합응용분야 수요발굴
국방융합	ICT융합 R&D확대 방산대기업 중심	대중소 상생협력을 위한 기술교류협력 방산산업분야 국방기술정보 확산
e-모빌리티	9대 국가전략산업 연동기술수요 확산	미래사회 주요 관점의 스마트카 기술체계 구축 및 IT융합 유망기술 발굴

- (기본공동교육) 사업기획(40hr) - R&D 추진(40hr) - 분석장비 교육
통합교육(3 month)
 - 시장/기술동향, 특허분석, 개념설계 등 사업기획분야, 국가과제추진을 위해 실험방법 설계, 연구방법론 도출, 연구노트 작성 등 R&D 추진, 그리고 핵심장비 20종에 대한 기본 운영 교육
- (기술기획形 Track)
 - 기술트렌드 분석을 통한 전략적 기술기획 및 신사업 발굴 중심
- (애로기술해결形 Track)
 - 특허, 논문, 핵심기술 분석을 통한 기업 애로기술 솔루션 개발 중심
- (시험분석지원形 Track)
 - 주력/신사업분야에 적합한 4종 시험분석장비선택 및 교육
- (제조공정개선形 Track)
 - 산업별 공정장비 교육 및 제조현장에 적합한 공정개선 솔루션 교육

경력-인건비-교육-지재권-채용(구직)

- ▶ 구미전자정보기술원 소속 연구원으로 1년간 2,000만원 인건비 지급
- ▶ 1년간 교육지원 : 기획, R&D, 분석/공정 장비교육
- ▶ R&D결과에 따른 공동 특허출원
- ▶ 1년후, 해당기업기준에 따른 연구원 연봉계약으로 이직