

## 2015년 대학 R&D 교육



### 미래 국가과학기술 핵심주체가 되기 위한 디딤돌! 제1차 이공계 대학원생 R&D기본교육 과정

이공계 대학원생은 대학 내 연구책임자(교수)를 도와 국가R&D를 수행하는 주요 주체임에도 불구하고, 이를 지원할 체계적인 R&D교육 프로그램이 부족한 것이 현실입니다. 이에 KIRD에서 이공계 대학원생이 가장 관심이 있는 R&D기획에 포커스를 맞춘 교육 프로그램을 준비했습니다. 여러분이 향후 수행하실 정부 R&D의 체계에 대한 이해, 창의적 연구주제 탐색, 그리고 연구계획서 작성에 이르기까지 가장 핵심적이고 필요한 내용만을 엄선하였습니다. 미래 국가 R&D의 주역인 여러분의 역량 향상을 위해 1박 2일간 국내 최고의 R&D전문교육 강사진의 강의와 숙식이 무료로 제공되오니 이 기회를 놓치지 마세요! (선착순 30명 마감)

#### 교육목적

- 국가R&D 수행 체계와 R&D전주기를 이해할 수 있다.
- 창의적 연구주제 선정방법, 연구계획서 작성의 필수 지식과 노하우를 습득한다.

#### 교육개요

구분	내용
교육기간	2015. 8.13(목)~14(금) (1박 2일, 10시간)
교육장소	(양평) 현대종합연수원
교육대상	국가 R&D에 참여(예정)중인 전국 이공계 대학원생
교육인원	30명
교육비	전액 국비 지원(무료) 불참자 방지를 위해 보증금 50,000원 수납 필요, 수료시 100%반환
주최	미래창조과학부
주관	국가과학기술인력개발원(KIRD)

#### 문의처

- 국가과학기술인력개발원 미래인재연수팀(042-820-5658/edu2@kird.re.kr)

## 교육 내용 및 세부 일정

- 일 시 : 2015. 8.13(목)~14(금)(1박 2일)
- 교육장 : (양평) 현대종합연수원

	시 간		교 육 내 용	비 고
1일차	13:00~13:30	30분	<b>【등록 및 오리엔테이션】</b>	KIRD
	13:30~15:00	90분	<b>【국가 R&amp;D 사업의 이해】</b> -국가R&D수행체계 이해 -R&D전주기별 연구자의 역할	
	15:00~18:00	180분	<b>【창의적 연구주제 탐색】</b> -창의적 아이디어 도출 -연구주제 타당성 검증	
2일차	09:00~12:00	180분	<b>【연구계획서 작성1】</b> -정부부처별 R&D사업/과제 프로세스 -연구계획서 작성 기초 및 사례	
	12:00~13:00	60분	<b>【점심식사】</b>	
	13:00~15:00	120분	<b>【연구계획서 작성2】</b> -선정평가, 발표 핵심포인트	
	15:00~15:30	30분	<b>【설문조사】</b>	KIRD

\* 교육 내용과 강사는 부득이한 사정이 발생할 경우 변경 될 수 있습니다.

## 교육 신청 방법

- 신청기간 : 2015. 7. 21(화) ~ 2015. 8. 12(수)
- 신청방법 : [www.kird.re.kr](http://www.kird.re.kr) 접속 → 회원 가입 → 로그인 → 해당 과정 신청
- 비 고 : 수강신청 결과는 마이페이지에서 확인 가능
- 문 의 처 : 042-820-5658 / [edu2@kird.re.kr](mailto:edu2@kird.re.kr)

## 보증금 지불/반환 안내

- 지불 : 교육신청 → 보증금 입금(농협 317-0007-0375-41(국가과학기술인력개발원)) → 입과 완료
- 반환 : 교육 수료(80%이상 참석) → 보증금 반환(신분증, 통장 사본 교육 시작 전까지 담당자에게 제출)

\* 이메일을 통해 스캔본을 송부하거나 교육 당일 사본 제출

- 문 의 처 : 042-820-5610(김장원) / [edu2@kird.re.kr](mailto:edu2@kird.re.kr)

## 오시는 길 (현대종합연수원 : 경기도 양평군 강하면 강남로 316)



## 자가용 이용 시

- **A course** : 올림픽대로 > 미사리 방면 > 팔당대교 > 경강로[6번국도] > 들꽃수목원 > 양근사거리 > 양근대교 건너 우회전 > 힐 하우스 > 천년чат집 > 현대종합연수원(블룸비스타)
- **B course** : 올림픽대로 > 미사리 방면 > 45번 국도 > 도마삼거리 > 관음사거리 > 바탕골예술관 > 현대종합연수원(블룸비스타)
- **C course** : 올림픽대로 > 강일IC [중부2고속도로] > 광주IC > 도마삼거리[퇴촌방면] > 관음사거리[양평방면] > 바탕골 예술관 > 현대종합연수원(블룸비스타)

## 대중교통 이용 시

### 철도

- 청량리역[중앙선] > 양평역 하차[약 30분 소요] > 블룸비스타 이동(셔틀버스, 택시, 버스 이용)

### 전철

- 청량리역(중앙선) > 양평역 하차 (약 30분 소요) > 현대종합연수원 (셔틀버스, 택시, 버스 이용)
- 용산역(중앙선) > 양평역 하차 (약 80분 소요) > 현대종합연수원 (셔틀버스, 택시, 버스 이용)
- 서울역(1호선) > 회기역(중앙선) 환승 > 양평역 하차 (약 90분 소요) > 현대종합연수원 (셔틀버스, 택시, 버스 이용)

### 시외버스

- 동서울터미널 출발 > 양평터미널 하차 (약 50분 소요) > 현대종합연수원 이동 (셔틀버스, 택시, 버스 이용)
- 상봉터미널 출발 > 양평터미널 하차 (약 60분 소요) > 현대종합연수원 이동 (셔틀버스, 택시, 버스 이용)

## ● 연수원 안내 (시설부문)

### ● 교육장소

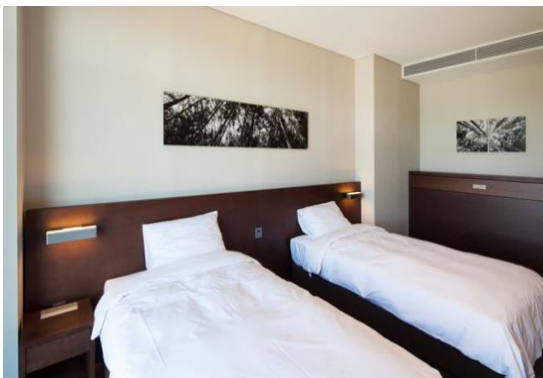


✓ 현대종합연수원(블룸비스타)



✓ 중강의실

### ● 객실



✓ 2인 1실 기준



✓ 식당

### ● 부대시설

편의점(B동 B1F) 이용시간 6:00 ~ 23:00

휘트니스클럽(B동 B1F) 이용시간 6:30 ~ 21:00

사우나(B동 B1F) 이용시간 06:30 ~ 21:00